

POLE TEKSTOWE/
TEXT BOX
130 mm x 280 mm

Material/ Material:	ULOTKA INFORMACYJNA/ LEAFLET:		
Wzór/ Artwork:	ULT-007748_1		
Preparat/ Product:	Softeye Duo (Sodium hyaluronate, Dexpanthenol) 0.15%, 2%_eye drops, solution		
Adnotacje/ Annotations:	Rozmiar ulotki/ Leaflet size: 150 x 300 mm		
Czcionki/ Fonts:	Nazwa/Name: Panton Bold 15 pt Tekst/ Text: Myriad Pro Condensed 11 pt		
Gramatura/ Weight:	xxx g/m ²	Farmakod/ Pharmacode:	XXX
Kolorystyka/ Colours:	■ BLACK	Opracował/ Prepared by:	08.02.2023 M.Szymiczek

Instrukcje stosowania – należy dokładnie przeczytać**Softeye Duo**

krople do oczu

Krople o działaniu nawilżającym, łagodzącym, ochronnym i ułatwiającym regenerację powierzchni oka.

SKŁAD

Chlorek sodu, diwodorofosforan sodu dwuwodny, wodorofosforan sodu bezwodny, hialuronian sodu 0,15%, deksantanol 2%, woda oczyszczona

Bez konserwantów.**WSKAZANIA DO STOSOWANIA**

Krople do oczu Softeye Duo są przeznaczone do stosowania w celu zmniejszenia nasilenia objawów w łagodnej do umiarkowanej postaci zespołu suchego oka i/lub podrażnieniu powierzchni oka. Softeye Duo stabilizuje film łzowy, nawilża oko i odbudowuje jego powierzchnię.

Softeye Duo łagodzi dolegliwości również w przypadku:

- mechanicznych podrażnień (np. pieczenie, swędzenie, łzawienie) spowodowanych czynnikami zewnętrznymi, np. wiatr, słońce, chlorowana woda, farmakoterapia,
- mechanicznych podrażnień powierzchni oka (np. pieczenie, swędzenie, łzawienie), spowodowanych np. noszeniem soczewek kontaktowych, interwencjami diagnostycznymi lub chirurgicznymi na oku,
- zmęczenia oczu, spowodowanego np. długotrwałą pracą przy komputerze.

Zastosowanie kropli zapewnia szybką ulgę w powyższych objawach.

Softeye Duo działa podwójnie: zawiera hialuronian sodu, który nawilża i stabilizuje film łzowy oraz deksantanol, który łagodzi, chroni i ułatwia regenerację powierzchni oka.

Łagodzenie objawów zespołu suchego oka może zapobiec powikłaniom. Najczęstsze objawy zespołu suchego oka: odczuwanie suchości, uczucie piasku pod powiekami i podrażnienia.

Softeye Duo skutecznie likwiduje objawy zespołu suchego oka, wywołane przez:

- zaburzenia filmu łzowego spowodowane brakiem łez lub ich nadmiernym odparowaniem, co może prowadzić do uszkodzenia powierzchni oka i dyskomfortu,
- środowisko (centralne ogrzewanie, klimatyzacja, światło neonowe, dym i wiatr),
- długotrwałą pracę na komputerze,
- noszenie soczewek kontaktowych,

- stosowanie kropli do oczu zmniejszających przekrwienie,
- proces starzenia (75% populacji powyżej 65. roku życia cierpi z powodu zespołu suchego oka),
- płeć (zmiany hormonalne u kobiet w okresie ciąży, karmienia piersią, menstruacji lub menopauzy),
- leki (stosowane w leczeniu depresji, nadciśnienia tętniczego, środki antykoncepcyjne),
- interwencję chirurgiczną, urazy oka lub obecność ciała obcego w oku,
- chorobę (reumatoidalne zapalenie stawów, cukrzyca, astma, problemy z tarczycą, jaskra).

Softeye Duo można stosować na soczewki kontaktowe.

OSTRZEŻENIA I ŚRODKI OSTROŻNOŚCI**Kiedy nie stosować Softeye Duo:**

- w przypadku nadwrażliwości (uczulenia) na hialuronian sodu, deksantanol lub jakiegokolwiek inny składnik produktu.
W razie wystąpienia reakcji alergicznej należy natychmiast przerwać stosowanie produktu i skontaktować się z lekarzem.

Inne uwagi:

- Nie stosować produktu w razie zauważenia, że buteleczka lub aplikator produktu Softeye Duo są uszkodzone.
- Aby zapewnić bezpieczne stosowanie i higienę, każda butelka powinna być używana tylko przez jedną osobę.
- Nie są znane interakcje produktu Softeye Duo z płynami do soczewek kontaktowych, innymi kroplami do oczu lub miejscowymi maściami do oczu. W przypadku zastosowania innego produktu do oczu należy odczekać 15 minut pomiędzy aplikacjami.

Uwaga:

Bezpośrednio po podaniu kropli może dojść do osłabienia ostrości widzenia. W związku z tym zaleca się, aby w tym krótkim okresie powstrzymać się od prowadzenia pojazdów lub obsługiwanie maszyn i poczekać do odzyskania ostrości widzenia.

BEZPIECZEŃSTWO PRODUKTU

Zakraplacz zawiera specjalnie skonstruowany filtr, który sprawia, że produkt jest **bezpieczny w użyciu**, ponieważ zapobiega zanieczyszczeniu płynu nawet po otwarciu.

Produkt nie zawiera konserwantów, co dodatkowo ogranicza możliwość wystąpienia podrażnienia i uszkodzenia powierzchni oka.

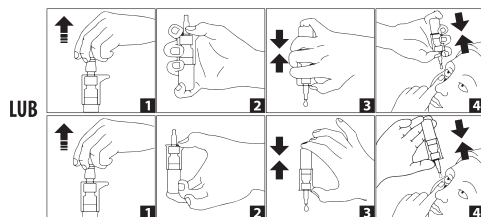
Produkt jest na ogół dobrze tolerowany. Jednakże jeśli wystąpią jakiegokolwiek działania niepożądane, należy poinformować o tym lekarza lub farmaceutę.

INSTRUKCJA UŻYCIA

W razie potrzeby krople można stosować kilka razy na dobę.

Zakropić 1–2 krople do oczu, kilkakrotnie mrugnąć, aby roztwór uległ równomiernemu rozprowadzeniu na powierzchni oka. Produkt nie zawiera konserwantów i dlatego jest bezpieczny po podaniu do oka.

KROPLE MOŻNA STOSOWAĆ NA DWA SPOSOBY



1. Zdjąć korek z pompki.
2. Chwycić pompkę dłonią, jak pokazano na rysunku 2.
3. Obrócić buteleczkę do góry dnem i naciskać pompkę aż pojawi się pierwsza kropla.
4. Przytrzymać buteleczkę do góry dnem i, naciskając pompkę, zakropić zalecaną liczbę kropli do oka.

WYTWÓRCA

JADRAN-GALENSKI LABORATORIJ d.d. Svilno 20,
51000 Rijeka, Chorwacja

DYSTRYBUTOR



Zakłady Farmaceutyczne Polpharma SA
ul. Pełplińska 19
83-200 Starogard Gdański, Polska

TERMIN WAŻNOŚCI

Nadruk na opakowaniu.

Termin ważności po otwarciu wynosi 180 dni.

Nie stosować produktu po upływie terminu ważności.

PRZECHOWYWANIE

Przechowywać produkt w temperaturze do 25°C w oryginalnym opakowaniu.

Przechowywać w miejscu niewidocznym i niedostępnym dla dzieci.

OPAKOWANIE

10 ml



DATA AKTUALIZACJI

kwiecień 2019 r.

Objaśnienie symboli na produkcie



Należy zapoznać się z instrukcją używania



Przechowywać w temperaturze do 25°C.



Wytwórca



Nr serii



Okres przydatności do użycia/Termin ważności



Znak CE



Jałowa, aseptyczna technika sterylizacji



Uwaga, patrz instrukcja użycia (zawierająca ważne ostrzeżenia/środki ostrożności)